

Vous aimez la polyvalence et vous souhaitez vous investir pleinement dans la vie d'une entreprise.

Véritable bras-droit du dirigeant, vous participez à toutes les activités d'une PME : relation avec la clientèle et les fournisseurs, gestion des ressources humaines, organisation et planification des activités, gestion administrative, comptable et financière, gestion des risques, communication...



LIEUX DE FORMATION

- Savenay
- Les Sables d'Olonne



RYTHME

Nous consulter



DURÉE & TARIF

2 ans en contrat d'apprentissage
ou de professionnalisation
Formation gratuite et sans frais
d'inscription



PRÉREQUIS

Être titulaire d'un BAC ou équivalent



POURSUITE D'ÉTUDES

- Bachelor Chargé(e) des Ressources Humaines à l'IA
- Bachelor Responsable Commercial et Marketing Digital à l'IA



DIPLÔME PRÉPARÉ

Diplôme de niveau 5 (BAC +2) reconnu
par l'État et inscrit au RNCP.



MODALITÉS D'INSCRIPTION

- Dépôt des vœux sur Parcoursup* et de votre candidature via notre site web www.intelligence-apprentie.fr
- Étude de votre projet professionnel et entretien individuel
- Accompagnement et coaching à la recherche d'entreprise par notre équipe
- Intégration à l'IA.**

* L'inscription hors Parcoursup est également possible en candidatant directement depuis notre site web

** Sous réserve de la signature d'un contrat en alternance

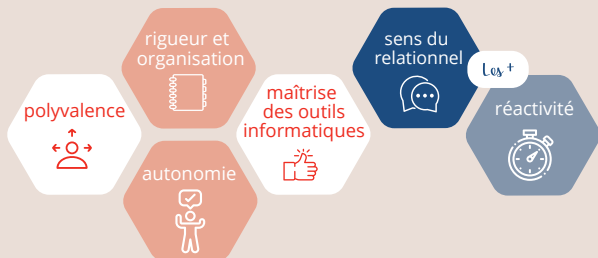


DEVENEZ...

- ASSISTANT(E) COMMERCIAL
- ASSISTANT(E) RESSOURCES HUMAINES
- ASSISTANT(E) DE DIRECTION/ DE MANAGER
- ASSISTANT(E) COMMUNICATION
- ASSISTANT(E) COMPTABLE
- ADJOINT(E) ADMINISTRATIF

- Vous avez le profil ?

+ d'infos sur notre site Internet
intelligence-apprentie.fr



- Suivez une formation

- Gérer la relation avec les clients et les fournisseurs
- Participer à la gestion des risques de la PME
- Gérer le personnel et contribuer à la gestion des ressources humaines de la PME
- Soutenir le fonctionnement et le développement de la PME
- Culture générale et expression
- Langue vivante étrangère : Anglais
- Culture économique, juridique et managériale



IA Digital : Entraînez-vous et apprenez différemment grâce à des modules digitalisés avec l'accompagnement du formateur à distance.

- Développez vos compétences

- > **Gérer** la relation avec les clients et les fournisseurs
- > **Participer** au développement commercial
- > **Conduire** une démarche de veille
- > **Identifier, évaluer** les risques de l'entreprise et **proposer** des actions correctrices
- > **Assurer** la gestion administrative du personnel et **participer** à la gestion des ressources humaines
- > **Améliorer** les process, **organiser** et **suivre** les activités
- > **Accompagner** le déploiement du plan de communication
- > **Participer** au diagnostic financier de la PME



Modalités d'évaluation :
évaluations finales écrites, orales et pratiques

v1 25-01-2024

Formation accessible aux personnes en situation de handicap.