

# CQP

## Dispensation de Matériel Médical à l'Officine

Confirmez votre intérêt pour le domaine pharmaceutique en officine avec cette spécialisation qui vous permettra d'acquérir des compétences approfondies dans la dispensation de matériel médical en officine.



### LIEU DE FORMATION

Nantes



### RYTHME

Tous les mardis hors vacances scolaires



### DURÉE & TARIF

180 heures soit 26 jours répartis sur 7 mois  
Tarif de 4500 €



### PRÉREQUIS

- Être titulaire du diplôme de Préparateur en pharmacie ou d'un diplôme d'État de docteur en pharmacie



### MODALITÉS D'INSCRIPTION

- Dépôt de votre candidature via notre site web [www.intelligence-apprentie.fr](http://www.intelligence-apprentie.fr)
- Étude de votre projet professionnel et entretien individuel
- Intégration à l'iA

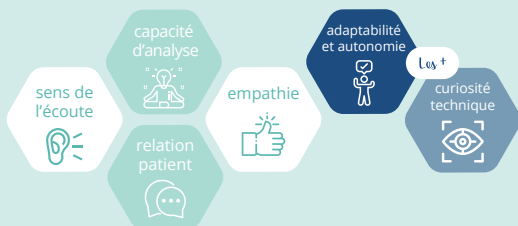


### LA QUALIFICATION...

UN CERTIFICAT DE QUALIFICATION PROFESSIONNELLE DE LA BRANCHE DE LA PHARMACIE D'OFFICINE.

## - Vous avez le profil ?

+ d'infos sur notre site Internet  
[intelligence-apprentie.fr](http://intelligence-apprentie.fr)



## - Suivez une formation

- L'environnement professionnel, réglementaire et l'approche tarifaire
- Les obligations professionnelles, règles de déontologie et de bonnes pratiques, la qualité et la matériovigilance
- Rappels physiopathologiques et thérapeutiques des principaux handicaps, maladies ou situations de vie nécessitant le recours à du matériel médical ou des dispositifs médicaux
- Connaissances médico-techniques des matériels et dispositifs médicaux
- L'accompagnement (la relation d'aide et la communication adaptés à une personne malade ou en situation de handicap et à ses proches)
- Communication professionnelle

### Modalités d'évaluation :

- Évaluations périodique en centre de formation
- Entretien avec une commission professionnelle d'évaluation
- Validation finale sur dossier par un jury de certification

## - Développez vos compétences

- > **Analyser** la demande de la prescription de matériel médical
- > **Délivrer** le matériel médical et en **assurer** le suivi
- > **Prévenir** les risques de pannes et **assurer** un dépannage de premier niveau
- > **Conseiller** et **éduquer** le patient et son entourage sur le traitement prescrit et l'utilisation du matériel médical
- > **Analyser** l'environnement, les besoins du patient et leur évolution
- > **Communiquer** avec une équipe pluridisciplinaire
- > **Etablir** la facturation, **constituer** et **suivre** les dossiers administratifs



v1 08-02-2024

Formation accessible aux personnes en situation de handicap.