

Confirmez votre intérêt pour le domaine pharmaceutique en officine avec cette spécialisation qui vous permettra d'acquérir des compétences approfondies dans la dispensation de matériel médical en officine.



LIEU DE FORMATION

Nantes



RYTHME

Tous les mardis hors vacances scolaires



DURÉE & TARIF

180 heures soit 26 jours
répartis sur 7 mois
Tarif de 3600 €

Financement OPCO possible sans avance de frais.



PRÉREQUIS

- Être titulaire d'un BP Préparateur en Pharmacie/ DEUST Préparateur-Technicien en Pharmacie ou d'un diplôme de docteur en pharmacie
- Si possible, bénéficier d'une expérience professionnelle dans le secteur pharmaceutique



MODALITÉS D'INSCRIPTION

- Dépôt de votre candidature via notre site web www.intelligence-apprentie.fr
- Étude de votre projet professionnel et entretien individuel
- Intégration à l'iA

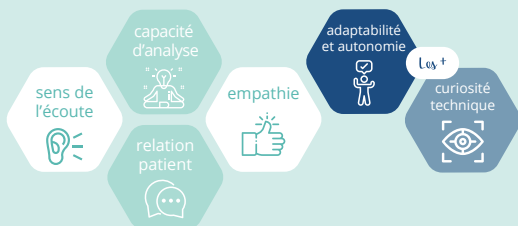


LA QUALIFICATION...

UN CERTIFICAT DE QUALIFICATION
PROFESSIONNELLE DE LA BRANCHE
DE LA PHARMACIE D'OFFICINE.

- Vous avez le profil ?

+ d'infos sur notre site Internet
intelligence-apprentie.fr



- Suivez une formation

- L'environnement professionnel, réglementaire et l'approche tarifaire
- Les obligations professionnelles, règles de déontologie et de bonnes pratiques, la qualité et la matériovigilance
- Rappels physiopathologiques et thérapeutiques des principaux handicaps, maladies ou situations de vie nécessitant le recours à du matériel médical ou des dispositifs médicaux
- Connaissances médico-techniques des matériels et dispositifs médicaux
- L'accompagnement (la relation d'aide et la communication adaptés à une personne malade ou en situation de handicap et à ses proches)
- Communication professionnelle

Modalités d'évaluation :


- Mise en situation professionnelle
- Dossier professionnel rédigé puis soutenu à l'oral devant le jury

- Développez vos compétences

- **Analyser** la demande et recevabilité de la prescription de matériel médical
- **Délivrer** le matériel médical et en **assurer** le suivi
- **Assurer** un suivi de chaque matériel
- **Nettoyer, désinfecter et tester** le matériel médical
- **Assurer un dépannage** de premier niveau du matériel vendu ou loué
- **Conseiller et éduquer** le patient et son entourage sur le traitement prescrit et l'utilisation du matériel médical
- **Analyser** l'environnement, les besoins du patient et leur évolution
- **Communiquer** avec une équipe pluridisciplinaire
- **Etablir un devis et la facturation**
- **Constituer et suivre** les dossiers administratifs



v2 16/01/2026

 Formation accessible aux personnes en situation de handicap.